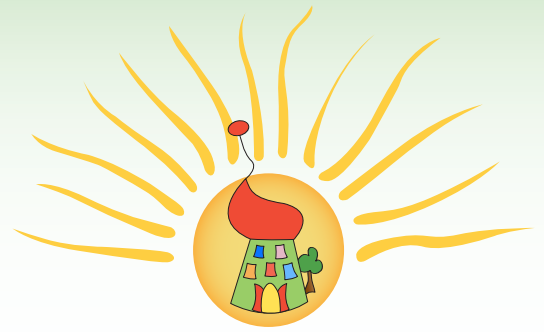


Sonnenhaus

Reformpädagogische Schule und Bildungszentrum



Empathische Kommunikation

nach GfK von Marshall Rosenberg

EINFÜHRUNGS VORTRAG

WORKSHOP

Als praktische Methode (nach GfK von Marshall Rosenberg aber vor allem als innere Haltung bietet die „empathische Kommunikation“ wirkliche Handlungsmöglichkeiten in schwierigen Situationen in Familie, Alltag und Beruf.

Dieser Workshop vermittelt:

- wertfreie Beobachtungen
- eigene Gefühle und Bedürfnisse ausdrücken
- klare Bitten formulieren

Referentin: **ROSEMARIE HÖLLER**

Anmeldung: Andrea Pucher 0699 102 801 85
andrea.pucher-hainzl@unser-sonnenhaus.at

Fr. 16. März 2018 // 15-19 Uhr
Sa. 17. März 2018 // 9-17 Uhr
im Sonnenhaus Leibnitz
120 Euro

Referentin:
ROSEMARIE HÖLLER

Di. 16. Jänner 2018
19 Uhr
im Sonnenhaus
Leibnitz
10 Euro

